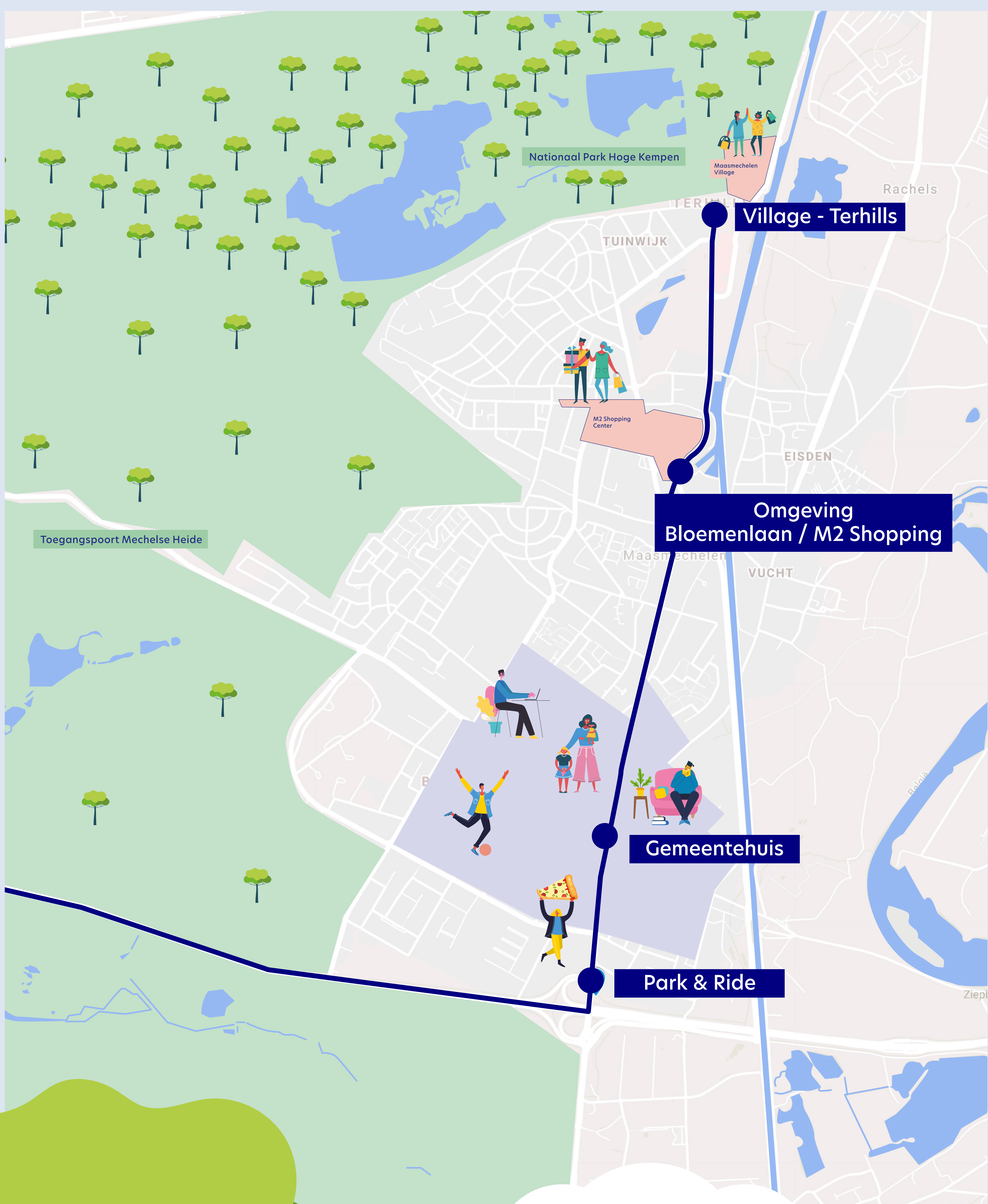


# HET TRACÉ IN MAASMECHELEN

De eind- en vertrekhalte van de trambus in Maasmechelen is gelegen aan Maasmechelen Village. Hierna rijdt de trambus via de Kolenmijn Limburg-Maaslaan tot voorbij de shopping om dan af te buigen naar de Bloemenlaan. Ook in de omgeving van M2 Shoppingcenter/Bloemenlaan wordt een halte voorzien.

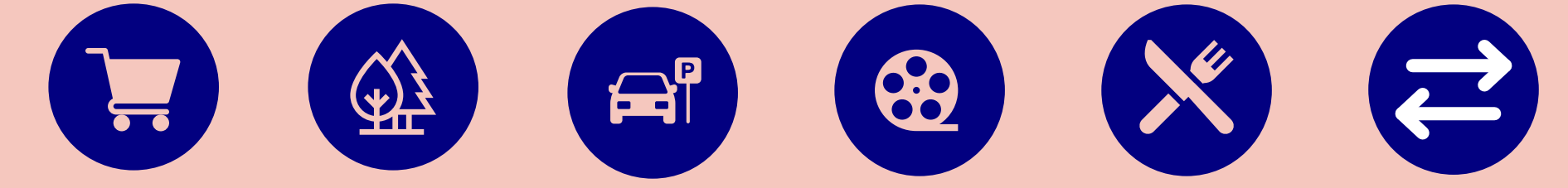


# DE HALTES



## HALTE VILLAGE - TERHILLS

De trambus stopt vlak bij Maasmechelen Village. Je kan van hieruit ook gemakkelijk naar het Nationaal Park Hoge Kempen.



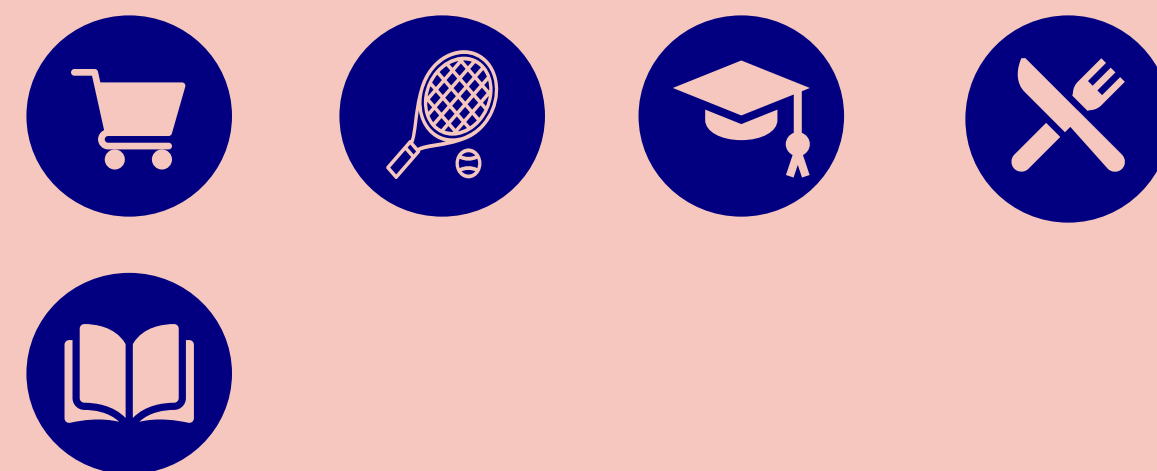
## HALTE OMGEVING BLOEMENLAAN / M2 SHOPPING

Deze halte ontsluit de Eisden-tuinwijk en bedient het M2 Shoppingcenter.



## HALTE GEMEENTEHUIS

De trambus stopt in het centrum van Maasmechelen.



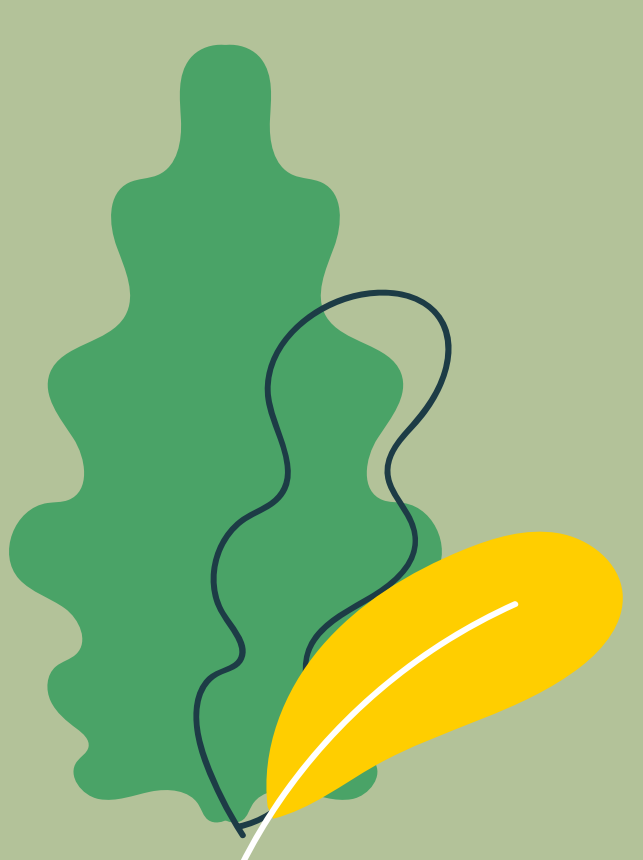
## HALTE PARK & RIDE

De trambus stopt bij de carpoolparking aan het op- en afrittencomplex van de E314.



### LEGENDE:

- Winkel
- Park
- Cinema
- Restaurant
- Sporthal
- Bibliotheek
- School
- Parkeergelegenheid
- Overstapmogelijkheden



# HOV VOOR MAASMECHELEN

## EEN SNELLE REGIONALE VERBINDING

Met de HOV-verbinding worden de **belangrijkste attractiepolen** op de as Hasselt-Maasmechelen op een vlotte en **comfortabele manier** verbonden: vanuit Maasmechelen bereik je vlot het station van Hasselt, het Provinciehuis, de Trixxo Arena en Plopsa Indoor in Hasselt, de universitaire campus in Diepenbeek, het station van Genk en Genk Shopping.



### LEGENDE:

- Treinstation
- Pretpark
- Evenementenhal
- Winkel
- Tewerkstelling
- Ziekenhuis

*“Het huidige aanbod van openbaar vervoer voorziet in verbindingen met Hasselt en Genk, maar is voor de reiziger onvoldoende interessant wegens te lange reistijden. Een hoogwaardige openbaarvervoerlijn met concurrentiële reistijden van en naar Maasmechelen is dan ook een absolute must.”*

– Gemeente Maasmechelen

## EEN VOLLEDIGE HERAANLEG

Het centrum van Maasmechelen krijgt **de komende jaren een metamorfose**; bij de aanleg van de vrije bedding wordt de doortocht in Maasmechelen **van gevel tot gevel heraangelegd**. Hierbij wordt ernaar gestreefd om de ruimte zo optimaal mogelijk in te richten, met zowel aandacht voor **mobiliteit**, als **ruimtelijke kwaliteit**, **klimaatbestendigheid** en **leefkwaliteit**.

