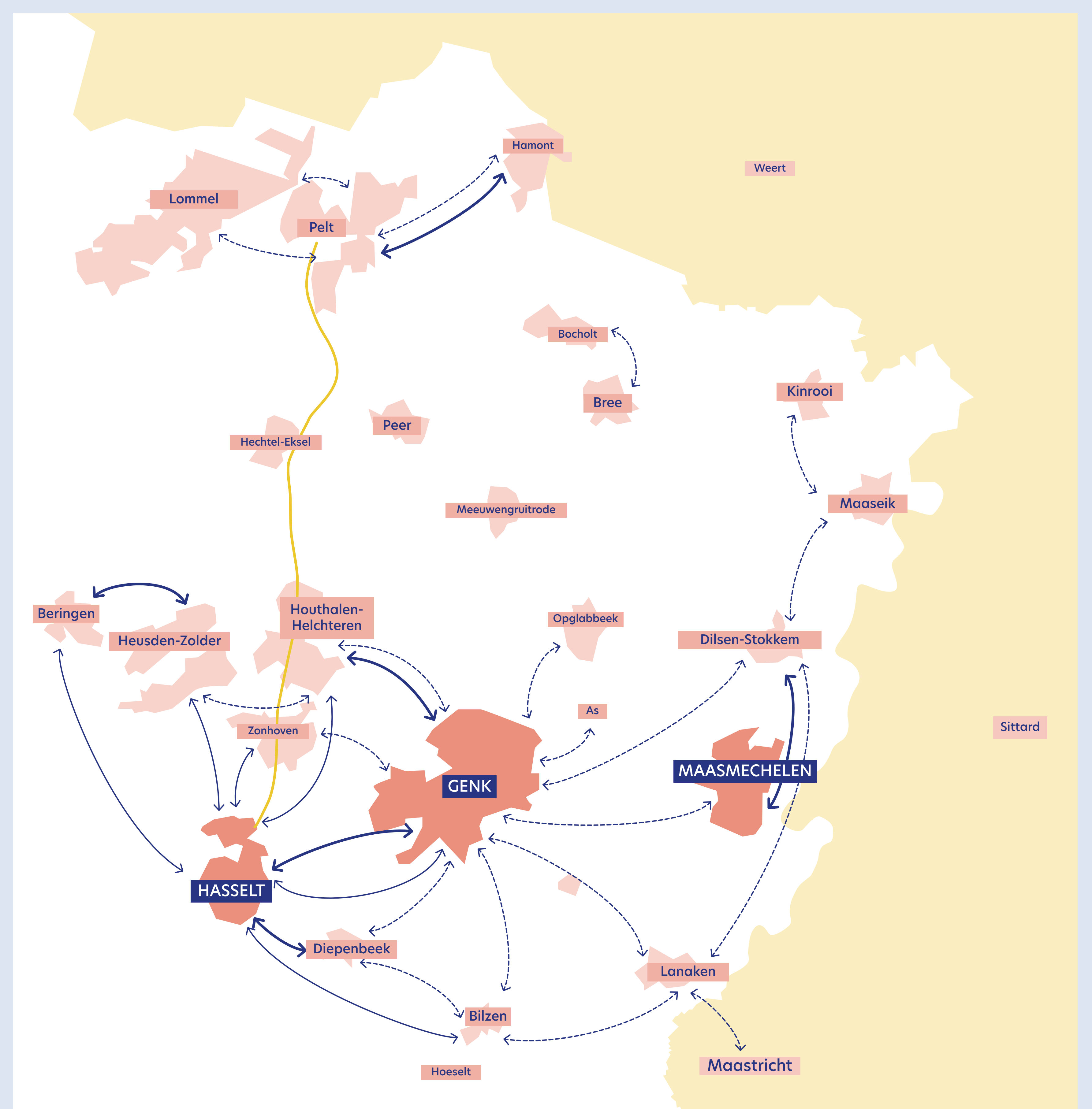


MOBILITEIT IN LIMBURG



De provincie **Limburg** is in volle **ontwikkeling**. Daarbij wordt volop ingezet op zowel **innovatie** als **duurzaamheid**. Het openbaar vervoer kan niet achterblijven en moet een voortrekker zijn van deze omwenteling. **Hoogwaardig openbaar vervoer (HOV)** kan een **katalysator** zijn van een nieuwe manier van reizen, wonen en werken. Maar vandaag neemt men in Limburg, meer dan in andere provincies, de auto voor veel verplaatsingen.

Te lang heeft **de provincie Limburg** het moeten stellen **zonder performant openbaar vervoer**. Daardoor zijn veel plekken in Limburg vandaag moeilijk bereikbaar zonder wagen. Daarnaast is het **noodzakelijk dat meer mensen het openbaar vervoer nemen** om de verplaatsingen in de provincie **te verduurzamen**. De connectie tussen provinciehoofdstad Hasselt en andere belangrijke steden en gemeenten moet daarom beter. Daar maakt de Vlaamse Regering een prioriteit van.



OV-bewegingen



HOV HASSELT – MAASMECHELEN

Het project HOV HASSELT - MAASMECHELEN voorziet een **trambuslijn tussen Hasselt en Maasmechelen**. Op deze manier kan al op korte termijn hoogwaardig openbaar vervoer aangeboden worden op deze as.



© <https://www.urban-transport-magazine.com/en/nantes-launches-e-busway-with-bi-articulated-buses/>



© <https://www.werkenaandering.be/en/taxonomy/term/17>



© <https://www.urban-transport-magazine.com/en/nantes-launches-e-busway-with-bi-articulated-buses/>

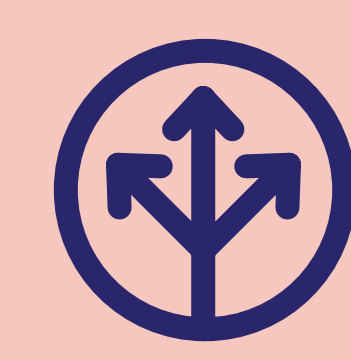


© <https://www.cambridgesciencepark.co.uk/getting-park/commuting-and-visitors/Bus/>

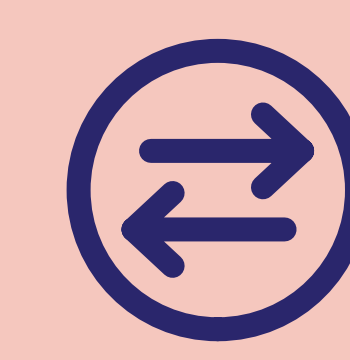
HOV = Hoogwaardig Openbaar Vervoer

Moderne regio's zetten volop in op **goede verbindingen tussen steden** die zorgen voor een nieuwe dynamiek, meer bezoekers aantrekken en plaats geven aan creatieve hubs en ondernemerschap.

Hoogwaardig openbaar vervoer is méér dan een verbinding tussen a en b. Het betekent:



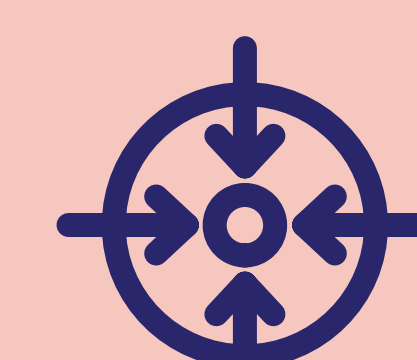
meer
flexibiliteit



naadloze
aansluitingen



een hoger
comfort



grotere
mogelijkheden



hoge
frequentie

WAT IS EEN TRAMBUS?

Een trambus **combineert de troeven van een bus met die van een tram**. Het voertuig is net als een bus flexibel en heeft de afmetingen en het comfort van een tram.

De nieuwe trambus zal zo veel mogelijk **in een eigen bedding** rijden. Door deze vrije bedding wordt de trambus **niet gehinderd door het andere verkeer** en ontstaat een performant openbaar vervoersysteem, dat **stipt** kan rijden en **betrouwbaar** is. Een **vlakke ondergrond** en **weinig bochtenwerk** onderweg zorgen ervoor dat het comfortniveau van de reiziger verhoogt. Door de **halteperrons** af te stemmen op de **vloerhoogte van het voertuig** en de trambus naadloos te laten **aansluiten op het perron** via aanrijdbare boordstenen kunnen alle reizigers vlot in- en uitstappen.

Om zo **min mogelijk nieuwe open ruimte te verharden**, leggen we de trambusbaan maximaal aan binnen het bestaande openbaar domein en gaan hierbij op zoek naar **ruimtelijke kansen om de leefkwaliteit van de omgeving te verhogen**.



TRACÉ EN HALTES

De trambus zal rijden van **Hasselt tot Maasmechelen** en doet hierbij de voornaamste attractiepolen op deze as aan zoals het **station van Hasselt**, de **universitaire campus in Diepenbeek**, het **station van Genk** en **Maasmechelen Village & Terhills**.



IN TOTAAL KOMEN ER 14 HALTES OP DIT TRACÉ:

- Hasselt Station (B) (↔)
- Hasselt Herkenrode
- Hasselt R71xN74 (B) (P)
- Hasselt Elfde Linie (↔) (B)
- Hasselt Provinciehuis
- Campus Diepenbeek (B)
- Genk Zuid
- Genk Station (B) (↔)
- Genk Shopping 1 (↔)
- Genk Heempark (+) (B)
- Maasmechelen Park&Ride (P)
- Maasmechelen Gemeentehuis (↔)
- Maasmechelen omgeving Bloemenlaan/M2
- Maasmechelen Village-Terhills (P)

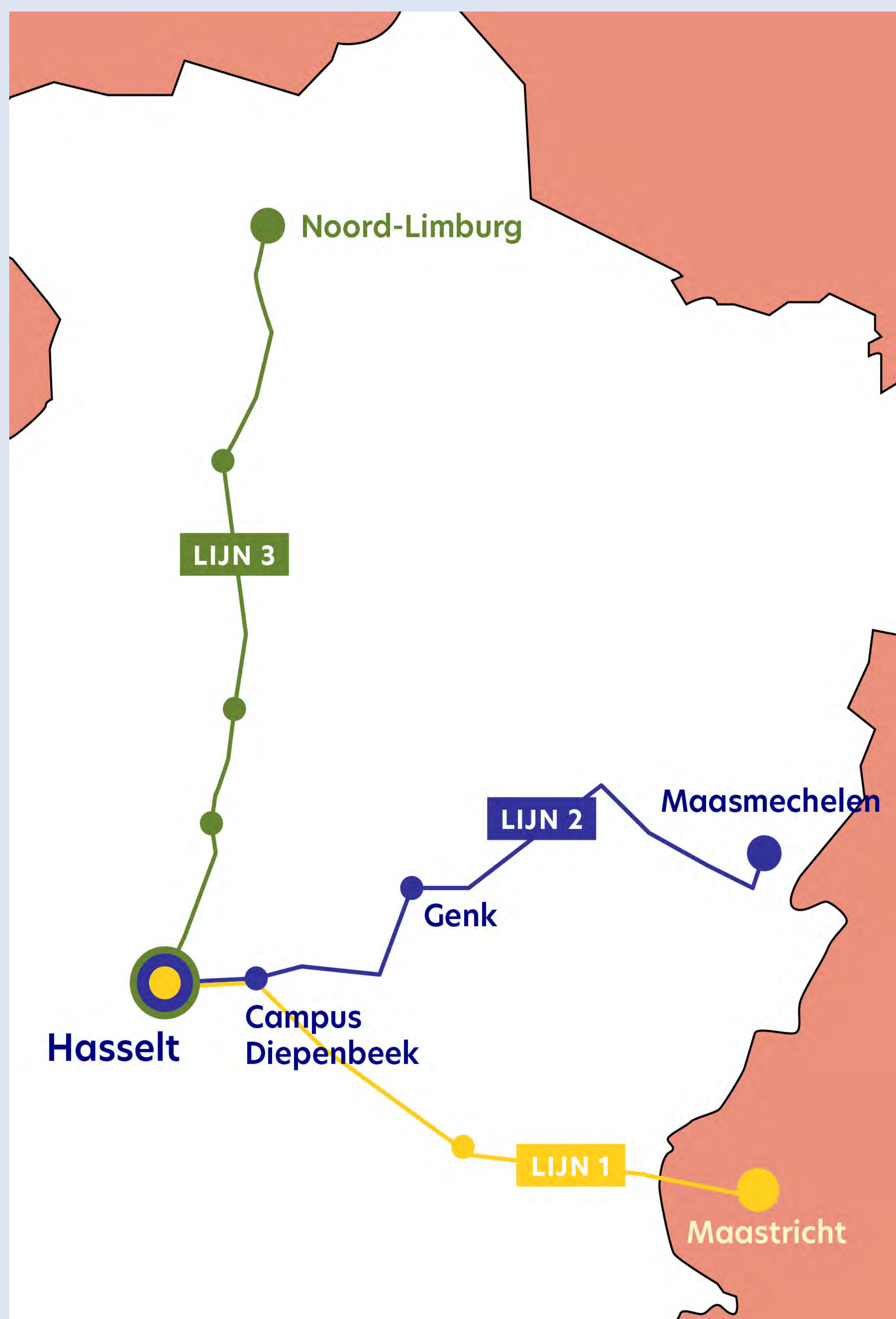
In 2014 werd een **startnota** opgemaakt voor deze lijn, waarin een tracé werd opgenomen. Dit tracé is als uitgangspunt gehanteerd, maar verder **geoptimaliseerd in functie** van het **reizigerspotentieel** dat de voorbije maanden in kaart werd gebracht. Zo zal in **Hasselt** langs de **Grote Ring** gereden worden: goed voor **14% extra opstappers t.o.v. het Kleine Ringtracé**.



LEGENDE:

- (B) Treinstation
- (+) Ziekenhuis
- (B) Onderwijsinstelling
- (↔) Overstapmogelijkheden
- (P) Parkeergelegenheid

HET SPARTACUSPLAN



Al in 2004 werd een **toekomstplan voor openbaar vervoer in Limburg** voorgesteld door De Lijn en de NMBS: **het Spartacusplan**. Het voorzag een forse reizigersgroei door efficiënt en kwalitatief openbaar vervoer aan te bieden dat concurrentieel zou zijn met de personenwagen. Er werden drie snelle verbindingen gedefinieerd om de provincie Limburg beter te ontsluiten:

Lijn 1: Hasselt - Maastricht

Lijn 2: Hasselt - Maasmechelen

Lijn 3: Hasselt - Noord-Limburg

Meer dan 15 jaar later is er nu de **doorstart voor de verbinding tussen Hasselt en Maasmechelen**.

In 2020 gaf de Vlaamse Regering De Werkvennootschap de opdracht om versneld een trambus te realiseren. De nieuwe HOV-verbinding moet een **kwaliteitsvol en aantrekkelijk alternatief voor de wagen** worden.



TRAMBUS

HET OPENBAAR VERVOER VAN DE TOEKOMST

Overal ter wereld verandert en vergroent het openbaar vervoer aan sneltempo. Hierbij wordt alsmear vaker gekozen voor **nieuwe busgebaseerde technologieën** zoals de trambus.

Verskillende regio's in binnen- en buitenland bieden inspiratie:



© <https://www.lydiapeeters.be/nieuws/eerste-realisatie-in-brabantnet-ringtrambus-vanaf-28-juni-op-lijn-820/>

BRABANTNET

De Ringtrambus van Brabantnet rijdt tussen de luchthaven van Zaventem en het ziekenhuis van Jette. Het tracé wordt gefaseerd gerealiseerd: de lijn is operationeel sinds 2020 terwijl er parallel wordt gewerkt aan het definitieve tracé met eigen bedding.



© <https://www.motc.gov.qa/en/node/1775>

ART in QATAR

In Qatar gebruikt men volgend jaar hypermoderne Autonomous Rail Rapid Transit-voertuigen (of ART-voertuigen), om toegang tot het wereldkampioenschap voetbal te organiseren. Deze voertuigen combineren het beste van zowel tram als bus en rijden volledig elektrisch.



© <https://www.trambus-paysbasque.fr/fr/trambus/100-electrique/>

BAYONNE

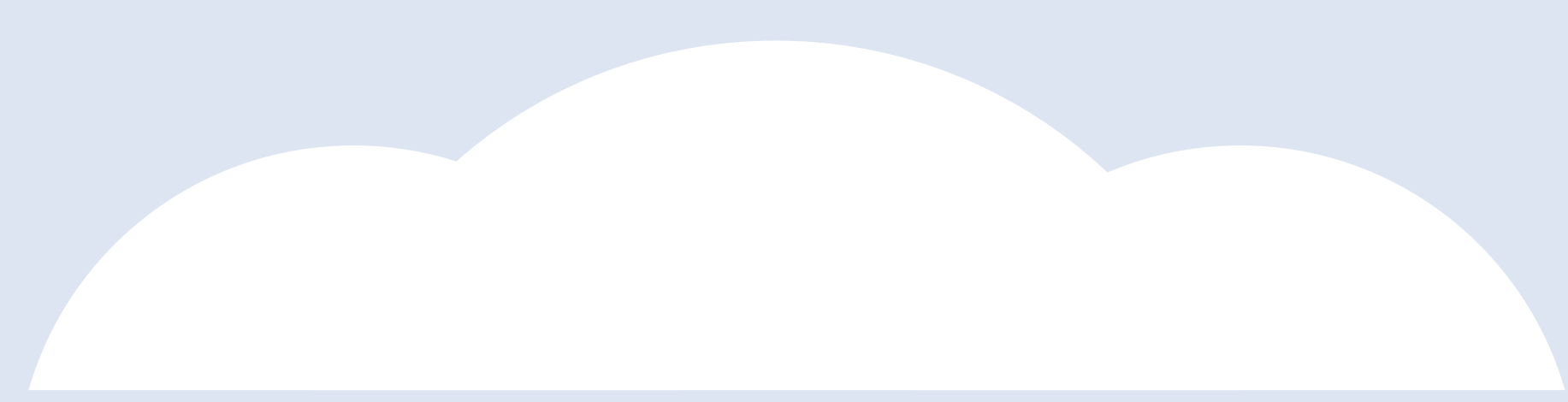
In Bayonne voorzien volledig elektrische trambussen de stad van twee hoogwaardig openbaar vervoerslijnen met een eigen bedding, hoge frequentie en een capaciteit van maar liefst 18 standaard bussen.



© <https://www.mysmartlife.eu/interventions/nantes-e-mobility/>

E-BUSWAY NANTES

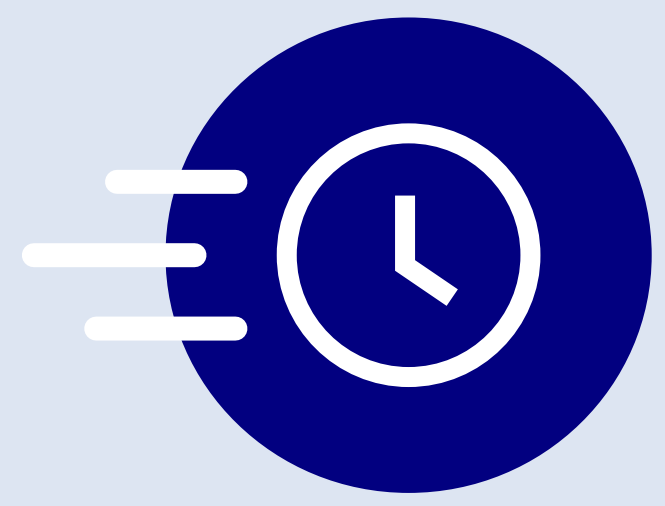
in Nantes vervoert de E-busway sinds 2019 wel 52.000 reizigers tussen tussen Nantes en Porte de Vertou.



TRAMBUS

EEN TRAMBUS VOOR LIMBURG

De Lijn maakt een bestek op om de trambussen voor de HOV-verbinding te bestellen. We zoeken de best mogelijke trambus die op korte termijn beschikbaar is. Een voertuig:



Met een concurrentiële snelheid



Voorzien van de nodige veiligheidsmaatregelen



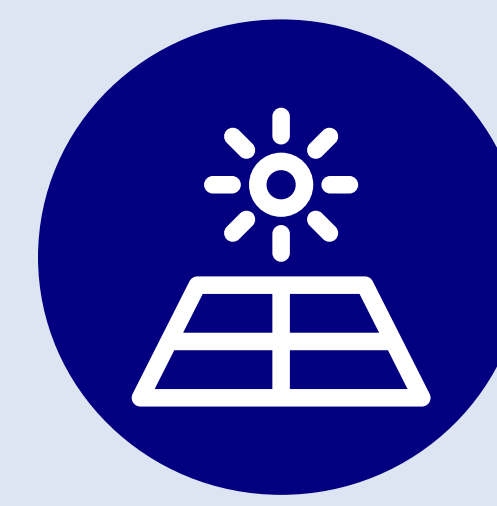
Met een hoog rij- en zitcomfort



Met realtime informatie aan boord



Dat voor alle reizigers goed toegankelijk is



Op duurzame energie



Met voldoende reizigerscapaciteit

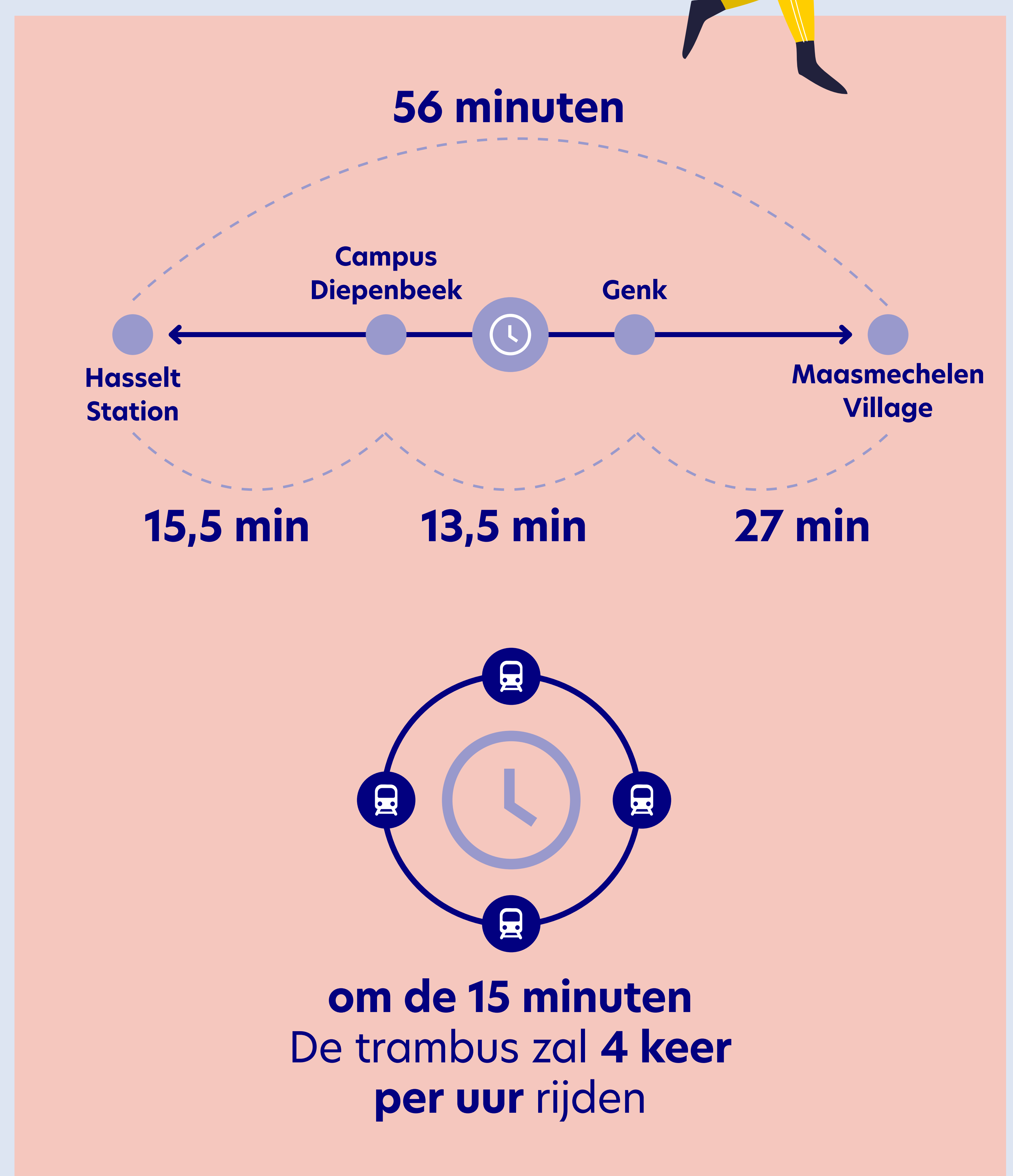


VOORDELEN VAN DE TRAMBUS

De ervaringen in binnen- en buitenland leren dat een trambus een aantal voordelen t.o.v. een (snel)tram heeft.

De infrastructuur voor een trambus:

- is **goedkoper** om aan te leggen
- kan op **kortere termijn** gerealiseerd worden, waardoor sneller kwalitatief OV beschikbaar is
- kan gebruikt worden door **buslijnen**
- is **toekomstgericht** en laat alle mogelijkheden open voor innovatiewinsten



ONZE OPDRACHT

HOV Hasselt-Maasmechelen is een project van **De Werkvennootschap** en zal uitgebaat worden door **De Lijn**.

Er wordt hierbij **niet van een leeg blad vertrokken**, want er zijn in het verleden reeds een heel aantal beslissingen genomen in samenwerking met de betrokken lokale besturen gebaseerd op voorgaand studiewerk. Dat was voor het uitwerken van een sneltramtracé. Maar het uitwerken van een hoogwaardig openbaar vervoerlijn met een **ander voertuig, vraagt andere oplossingen**.

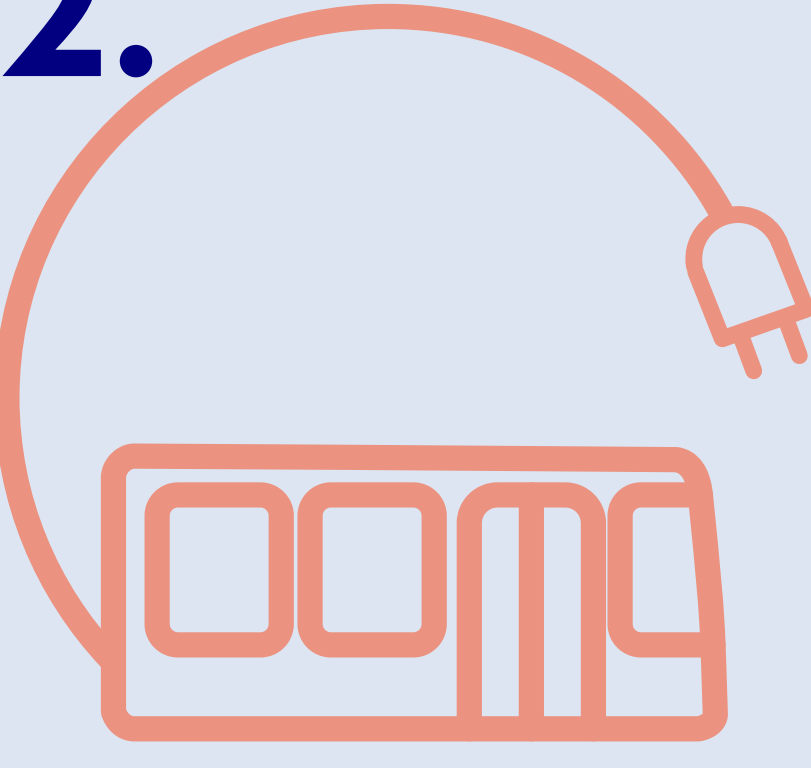
Tegelijk zien we enkele opportuniteiten en kansen door het project niet enkel als een mobiliteitsproject te beschouwen. We zien het project als:

1.



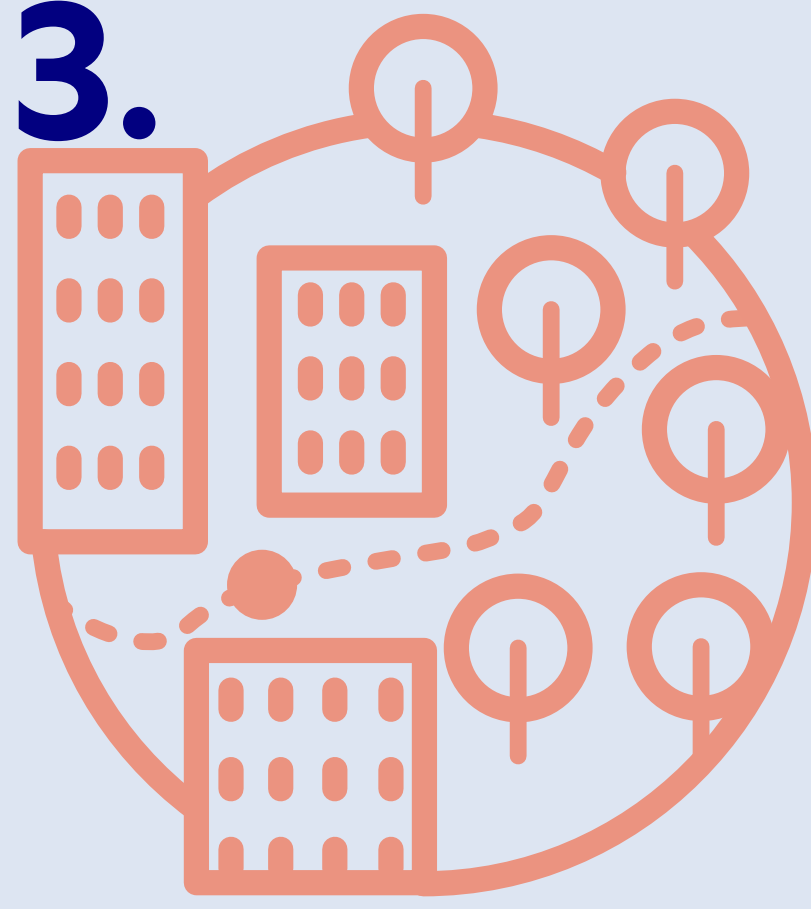
Een **voorstrevend regioproject**, dat inzet op **innovatie, gebruikscomfort** en een breed gedeelde **regio-identiteit** ondersteunt

2.



Een **duurzaam mobiliteitsproject** dat vertrekt vanuit het **reizigerspotentieel**, een regionale **netwerklogica** ondersteunt en mee bijdraagt tot een **modal shift**

3.



Een **duurzaam ruimtelijk project** dat het ruimtelijk model van de drie steden versterkt, kansen biedt voor **kernversterking** aan knooppunten en **spaarzaam** omgaat met de ruimte-inname van de **infrastructuur**

4.



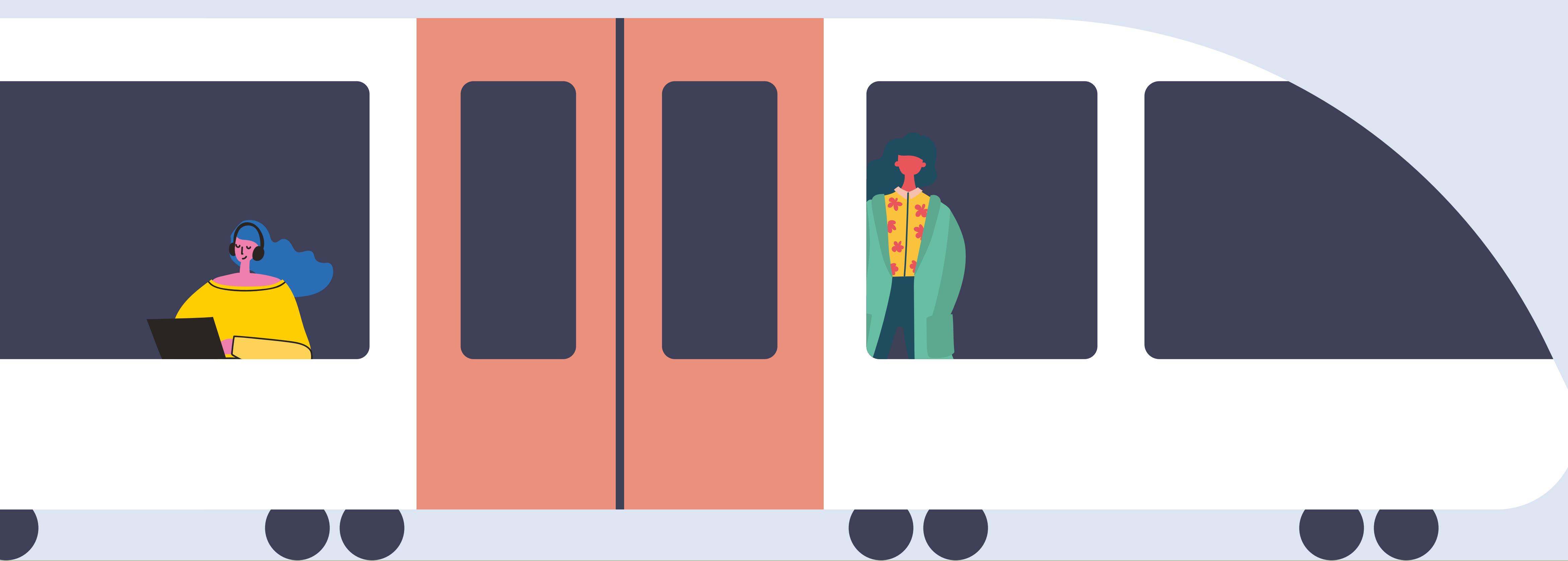
Een project dat **snel opgestart** kan worden en **doorgroeimogelijkheden** biedt voor de toekomst

5.



Een **gedragen** project

De Werkvennootschap werd opgericht door de Vlaamse Regering om grote en complexe mobiliteitsprojecten versneld en geïntegreerd aan te pakken.



TIMING

NU STARTEN!

Al te veel tijd is de voorbije decennia verloren gegaan. De Limburger verwacht terecht dat het **nu vooruit** moet gaan. Daarom zetten we alles op alles om de nieuwe, snelle verbinding tussen Hasselt, Campus Diepenbeek, Genk en Maasmechelen **zo snel mogelijk** te realiseren.

Dit doen we door te werken in **twee fases**:



FASE 1 – 2022 - 2023

- Door een aantal kortetermijnmaatregelen of **'quick wins'** kunnen we de trambus al op korte termijn inzetten. Hierdoor kunnen we zo snel mogelijk de voordelen van een tram (betrouwbaarheid, comfort, aanvaardbare snelheid, ...) aanbieden aan reizigers.
- In deze fase realiseren we al de **helft van de vrije bedding**.
- De **meer ingrijpende werkzaamheden**, zoals de doortochten in Hasselt, de universitaire campus Diepenbeek, Genk en Maasmechelen, worden ondertussen verder bestudeerd en voorbereid om ze in een tweede fase te realiseren.

FASE 2 – 2024 - 2025



- Na het studiewerk kunnen de werken starten om de doortochten en andere ingrijpende infrastructuur te realiseren.
- Hierbij besteden we extra aandacht aan aan de **verblijfskwaliteit en overstapmogelijkheden** naar andere modi (fiets, deelsteps,...). De vrije bedding laat voor de lange termijn **alle opties open** om eventueel **nieuwe voertuigtechnologieën** in te zetten.

WIJ HEBBEN JOU NODIG

De nieuwe verbinding tussen Hasselt en Maasmechelen is een **grootschalig project** dat **verschillende jaren in beslag** zal nemen. Op dit moment is het nog te vroeg om te zeggen welke werkzaamheden op welk moment waar zullen gebeuren. De planning daarvan gebeurt **in continu overleg met alle betrokken steden, gemeenten en partners.**



Ook jou willen we graag meenemen in dit verhaal. Het zijn namelijk de **toekomstige gebruikers van deze openbaar vervoerverbinding** die ons het beste kunnen vertellen wat zij ervan verwachten. Daarom hebben we input **nodig van mensen die de omgeving kennen** als geen ander.

We willen graag samen met jou aan de slag. Zo wordt dit een project van ons allemaal.

HOE KAN JE MEEDOEN?



↑
Blijf op de hoogte en schrijf je in voor de **digitale nieuwsbrief**

↓
hovhasseltmaasmechelen.be



↑
Volg de **facebookpagina**

↓
[@hovhasseltmaasmechelen](https://www.facebook.com/@hovhasseltmaasmechelen)



↑
Geef ons jouw mening!
Vul de **enquête** in.

↓
hovhasseltmaasmechelen.be/doe-mee/enquete/

Lees alle informatie na op www.hovhasseltmaasmechelen.be

